

Tourismusakzeptanz in der Wohnbevölkerung – Zentrale Ergebnisse für Deutschland 2022

Erhebungszeitraum 01.-24. Juni 2022

Projektdurchführung: DI Tourismusforschung (FH Westküste)
Feldarbeit: Info GmbH



Methodik und Studiendesign

Steckbrief Tourismusakzeptanzstudie Bund

**Identische Methodik
seit 2019 auf
Bundesebene**

Methodik-Steckbrief Tourismusakzeptanzstudie

Teilstudie	Tourismusakzeptanzstudie Bund 2022	Tourismusakzeptanzstudie Bund 2021
Erhebungsmethode	Hybrid (50% CATI (dual frame), 50% CAWI)	Online
Stichprobe	Deutschland	Deutschland
Stichprobengröße	2.063 Personen	3.000 Personen
Grundgesamtheit	Deutschsprachige, ortsansässige Wohnbevölkerung in Deutschland ab 16 Jahren	Deutschsprachige, ortsansässige Wohnbevölkerung in Deutschland, 16-75 Jahre
Quotierung	Wohnort, Geschlecht, Alter, Schulbildung	Wohnort, Geschlecht, Alter
Erhebungszeitraum	01. Juni bis 24. Juni 2022	24. September bis 30. September 2021
Feldarbeit durch	Info GmbH	Ipsos Online-Access Panel
Herausgeber	DI Tourismusforschung (FH Westküste) , Heide Ansprechpartner:innen TAS: Prof. Bernd Eisenstein, Dr. Sabrina Seeler	DI Tourismusforschung (FH Westküste) , Heide Ansprechpartner:innen TAS: Prof. Bernd Eisenstein, Dr. Sabrina Seeler

Methodik und Studiendesign

Zentrale Fragestellungen und Skala zur Messung der Tourismusakzeptanzwerte

Fragestellungen

Tourismusakzeptanz

Wohnort (TAS-W)

Nun würden wir gerne von Ihnen wissen, wie Sie die Auswirkungen des Tourismus auf (*Wohnort des Probanden*) sehen?

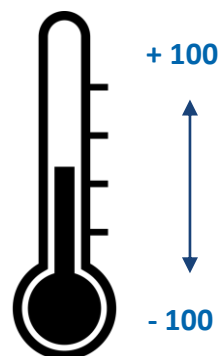
Tourismusakzeptanz

Persönlich (TAS-P)

Und wie sehen Sie die Auswirkungen des Tourismus in (*Wohnort des Probanden*) für sich persönlich?

Berechnungsbeispiel

- Überwiegend positiv =
- Eher positiv =
- Neutral =
- Eher negativ =
- Überwiegend negativ =
- Weiß nicht =



Berechnung des Tourismusakzeptanzsaldos

$$\begin{array}{l}
 \textit{Top-2-Wert} \\
 \text{ („überwiegend positiv“ } \\
 \text{ + „eher positiv“)}
 \end{array}
 \begin{array}{c}
 \mathbf{-}
 \end{array}
 \begin{array}{l}
 \textit{Low-2-Wert} \\
 \text{ („überwiegend negativ“ } \\
 \text{ + „eher negativ“)}
 \end{array}
 \begin{array}{c}
 \mathbf{=}
 \end{array}
 \textit{Tourismus-} \\
 \textit{akzeptanz-} \\
 \textit{saldo (TAS)}$$

Abweichende Methodik
ohne Auswirkungen auf
Tourismusakzeptanz

Zentrale Ergebnisse: Tourismusakzeptanz der Wohnbevölkerung

Tourismusakzeptanz Wohnort sinkend seit 2019

FÜR MEINEN WOHNORT (TAS-W)



TAS-Werte

2021	2021	2020	2019
+ 38	+ 48	+ 52	+ 58

FÜR MICH PERSÖNLICH (TAS-P)



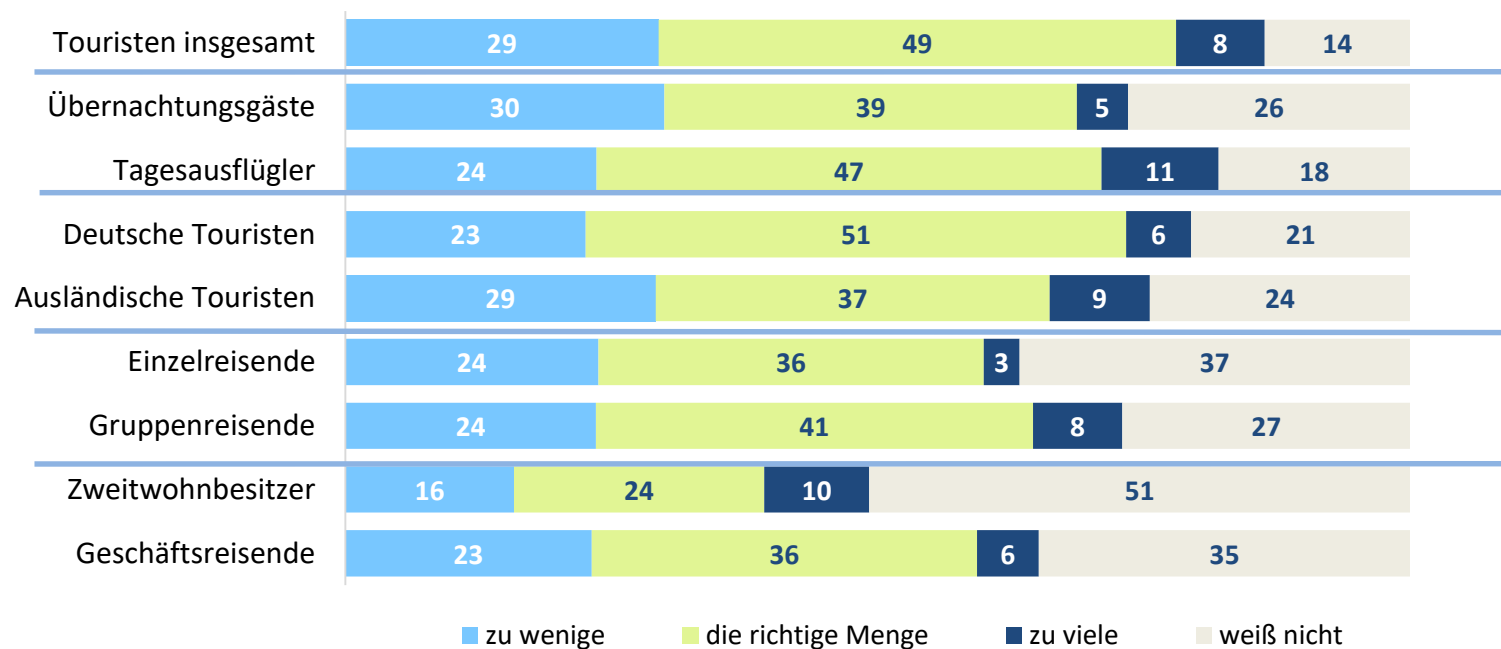
+24	+ 27	+ 24	+ 27
-----	------	------	------

■ überwiegend positiv ■ eher positiv ■ neutral ■ eher negativ ■ überwiegend negativ ■ weiß nicht

Quelle: DI Tourismusforschung (FH Westküste) (2022) Tourismusakzeptanzstudie Bund 2022, n= 2.063 Angaben in gültigen Prozenten. Abweichungen aus den Einzelwerten zur Berechnung der Top-2 und Low-2- Werte sowie des TAS-Wertes sind rundungsbedingt. Frage: „Nun würden wir gerne von Ihnen wissen, wie Sie die Auswirkungen des Tourismus auf [Ort] in der heutigen Situation sehen.“

Zentrale Ergebnisse: Tourismusakzeptanz der Wohnbevölkerung

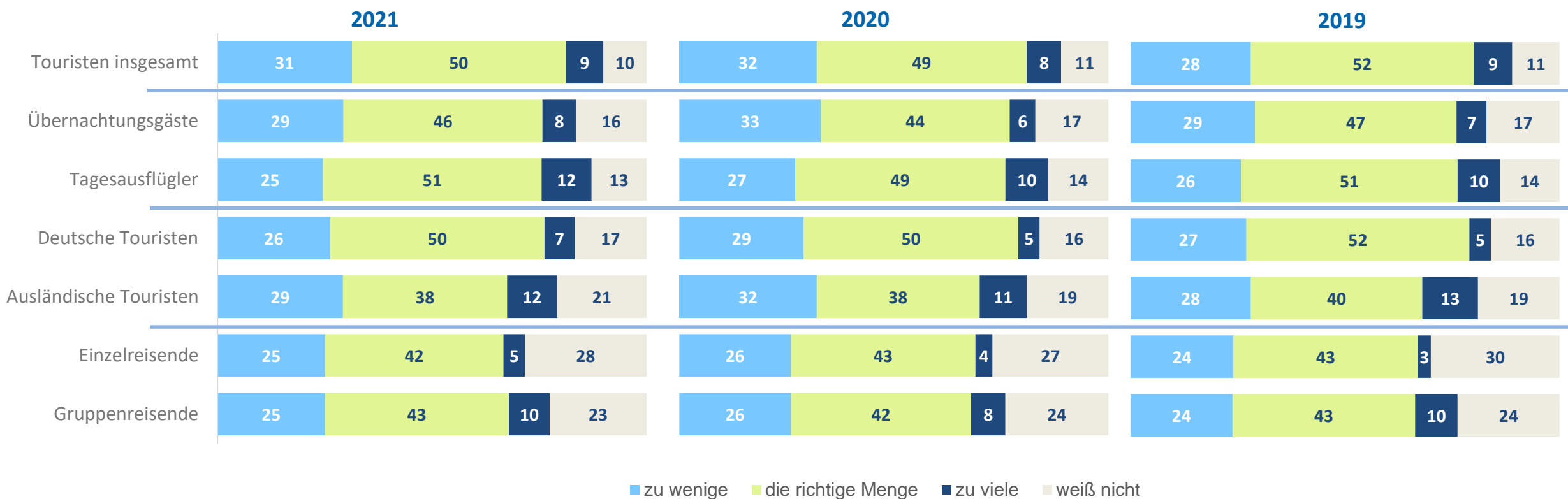
Einstellung zur Anzahl der Touristen insgesamt und Bewertung verschiedener touristischer Gruppen



Quelle: DI Tourismusforschung (FH Westküste) (2022) Tourismusakzeptanzstudie Bund 2022 - Erhebungswelle September 2022, n= 2.063 (Hybrid), Angaben in gültigen Prozenten, Abweichungen zu 100 Prozent sind rundungsbedingt. Frage: „Als Einwohner/Einwohnerin kann man unterschiedliche Einstellungen zur Anzahl und Art der Touristen im eigenen Ort haben. Wie beurteilen Sie die heutige Situation in [Wohnort]?“

Zentrale Ergebnisse: Tourismusakzeptanz der Wohnbevölkerung

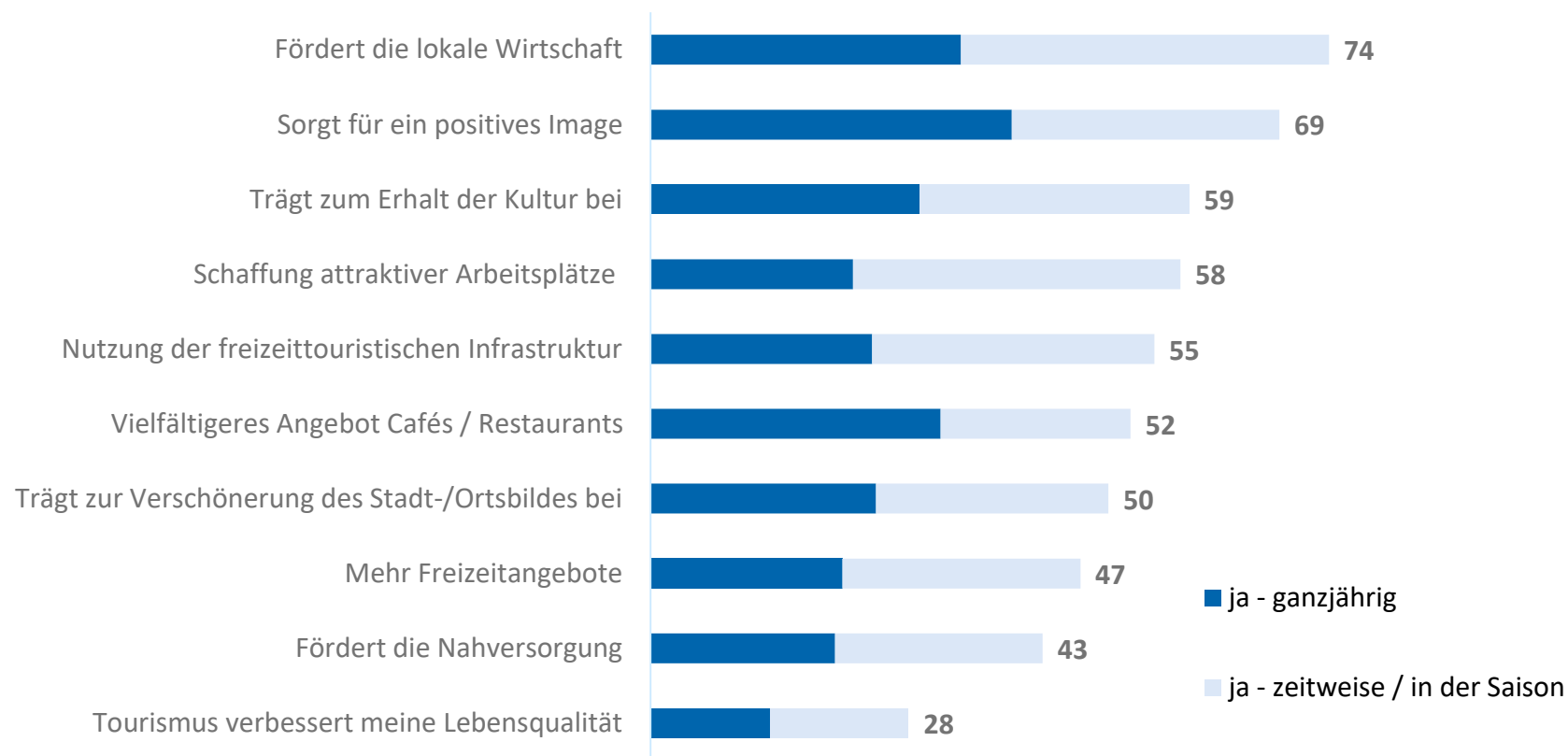
Einstellung zur Anzahl der Touristen insgesamt und Bewertung verschiedener touristischer Gruppen



Quelle: DI Tourismusforschung (FH Westküste) (2022) Tourismusakzeptanzstudie Bund 2022 - Erhebungswelle September 2022, n= 2.063 (Hybrid), Angaben in gültigen Prozenten, Abweichungen zu 100 Prozent sind rundungsbedingt. Frage: „Als Einwohner/Einwohnerin kann man unterschiedliche Einstellungen zur Anzahl und Art der Touristen im eigenen Ort haben. Wie beurteilen Sie die heutige Situation in [Wohnort]?“

Zentrale Ergebnisse: Positive Effekte des Tourismus auf den eigenen Wohnort

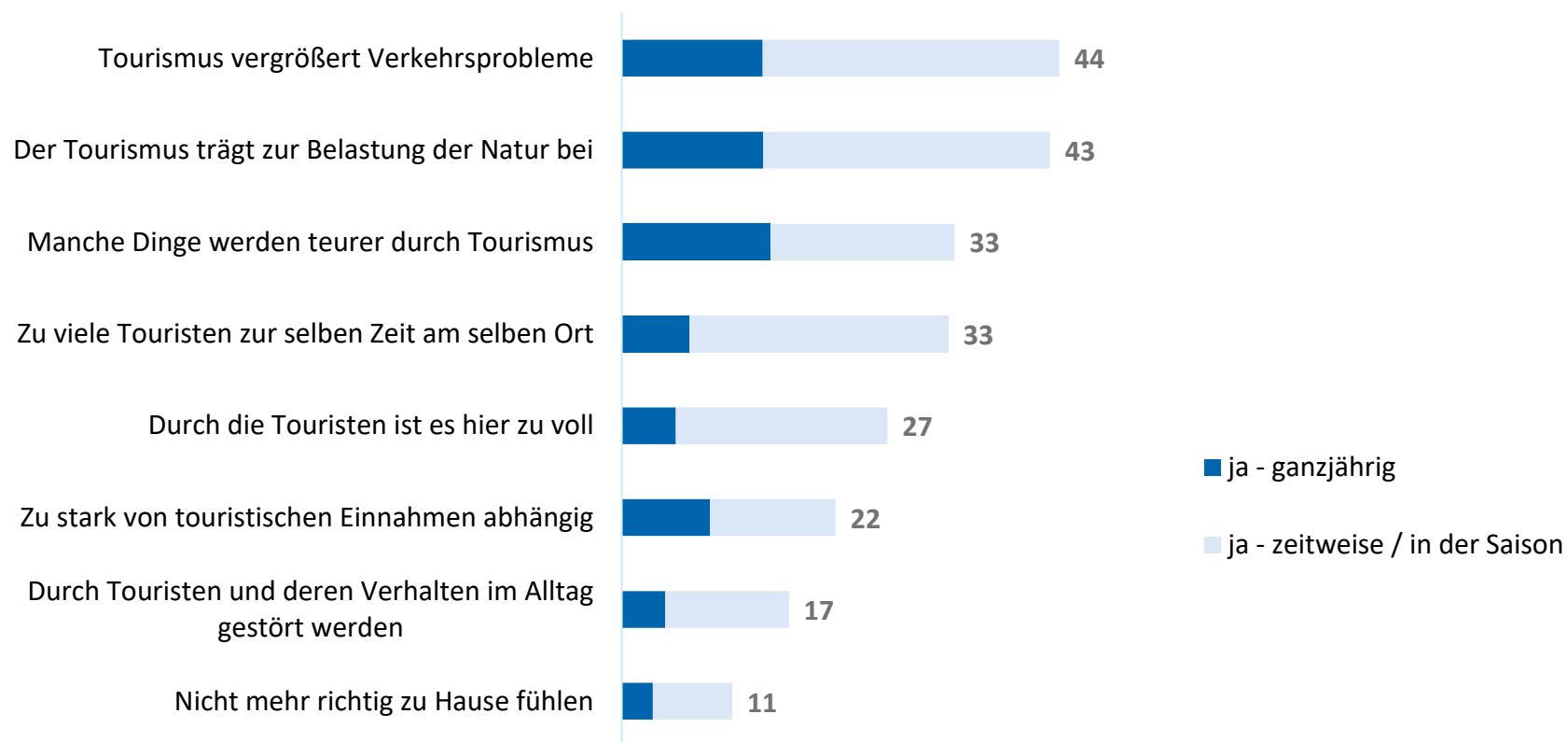
Tourismus als wichtiger Wirtschaftsfaktor erkannt



Quelle: DI Tourismusforschung (FH Westküste) (2022) Tourismusakzeptanzstudie Bund 2022 - Erhebungswelle September 2022, n= 2.063 (Hybrid), Angaben in gültigen Prozenten, „jeweils dargestellt „Ja, ganzjährig“ + „Ja, zeitweise in der Saison“. Frage: „Im Folgenden haben wir verschiedene Aussagen zum Tourismus aufgelistet. Bitte geben Sie an, ob Sie jeweils bezogen auf Ihren Wohnort [Wohnort] diesen Aussagen persönlich zustimmen.“

Zentrale Ergebnisse: Negative Effekte des Tourismus auf den eigenen Wohnort

Negative Auswirkungen weniger stark wahrgenommen



Quelle: DI Tourismusforschung (FH Westküste) (2022) Tourismusakzeptanzstudie Bund 2022 - Erhebungswelle September 2022, n= 2.063 (Hybrid), Angaben in gültigen Prozenten, „jeweils dargestellt „Ja, ganzjährig“ + „Ja, zeitweise in der Saison“. Frage: „Im Folgenden haben wir verschiedene Aussagen zum Tourismus aufgelistet. Bitte geben Sie an, ob Sie jeweils bezogen auf Ihren Wohnort [Wohnort] diesen Aussagen persönlich zustimmen.“

Zentrale Ergebnisse: Maßnahmen zur Minimierung negativer Effekte

Lösungen für Verkehrsprobleme!



Quelle: DI Tourismusforschung (FH Westküste) (2022) Tourismusakzeptanzstudie Bund 2022 - Erhebungswelle September 2022, n= 2.063 (Hybrid), Angaben in gültigen Prozenten, Frage: „Was würde aus Ihrer Sicht helfen, negative Auswirkungen des Tourismus in ihrem Wohnort zu reduzieren?“

Copyright

Sämtliche Inhalte dieser Dokumentation in Form von Strategien, Modellen, Konzepten, Schaubildern, Analysen und Schlussfolgerungen sowie sonstigen geistigen Schöpfungen sind als geistiges und schöpferisches Eigentum urheberrechtlich geschützt. Eine Verwendung auch in Teilen gegenüber Dritten darf nur unter ausdrücklicher Genehmigung und Quellenangabe des Autors erfolgen, mit Ausnahme der Inhalte, die durch eine gesonderte Quellenangabe gekennzeichnet sind. Durch Übergabe dieser Dokumentation erhält der direkte Empfänger ein zeitlich befristetes, einfaches Nutzungsrecht an den urheberrechtlich geschützten Leistungen. Eine gewerbliche Nutzung außerhalb schriftlich geschlossener Vereinbarungen ist ausgeschlossen. Der Empfänger ist nicht berechtigt, diese Dokumentation oder Teile davon oder Inhalte davon zu verändern, zu veröffentlichen oder zu verbreiten. Sämtliche Inhalten unterliegen der Geheimhaltung.

Deutsches Institut für Tourismusforschung, August 2023
www.ditf-fhw.de

Impressum

Herausgeber

Fachhochschule Westküste
Deutsches Institut für Tourismusforschung (FH Westküste)
Prof. Dr. Bernd Eisenstein
Dipl.- Kffr. (FH) Sylvia Müller, M.A.
Fritz-Thiedemann-Ring 20
25746 Heide/Holstein

Projektdurchführung

Deutsches Institut für Tourismusforschung (FH Westküste), Heide

Ansprechpartner TAS

Prof. Bernd Eisenstein (eisenstein@fh-westkueste.de)
Dr. Sabrina Seeler (seeler@fh-westkueste.de)

Deutsches Institut für Tourismusforschung, August 2023

www.ditf-fhw.de